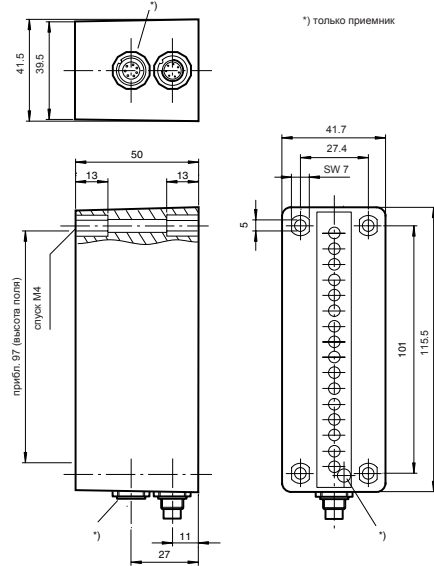




- Световые сетки с высокой разрешающей способностью
- Световая сетка с 16 лучами, пересекающиеся
- Подходят для обнаружения прозрачных объектов
- Автоматическое переключение пороговой адаптации устраняет последствия загрязнения
- Самый маленький размер препятствия - 1 мм

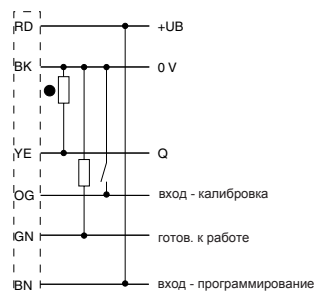
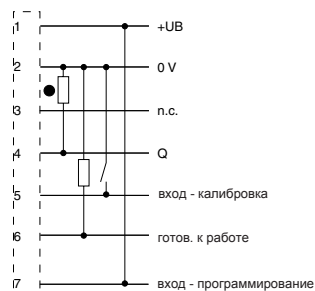


		PR16A-150-K-2-F-F	PR16A-150-K-2-F-S	PR16A-150-K-2-W-S	PR16A-30-K-2-F-F	PR16A-30-K-2-F-S	PR16A-30-K-2-W-S
Эффект. диапазон обнаружения	300 ... 500 мм	◆	◆	◆	◆	◆	◆
	500 ... 1500 мм	◆	◆	◆	◆	◆	◆
Высота поля	97 мм	◆	◆	◆	◆	◆	◆
Число лучей	16	◆	◆	◆	◆	◆	◆
Интервал между лучами	6,5 мм	◆	◆	◆	◆	◆	◆
Размер препятствия	1 мм	◆	◆	◆	◆	◆	◆
Разрешение	1 мм , пересекающиеся	◆	◆	◆	◆	◆	◆
Тип излучения	инфракрасное, модулированное	◆	◆	◆	◆	◆	◆
Источник излучения	инфракрасный	◆	◆	◆	◆	◆	◆
Рабочее напряжение	24 ... 28 В DC	◆	◆	◆	◆	◆	◆
Функциональный вход	автоматическая калибровка по подаче питания, продолжительность - прикл. 5 сек калибровка > 10 мсек, активное заземление, фикс., сохранение порога переключения	◆	◆	◆	◆	◆	◆
Выходной сигнал	стойкий к К.З., защищен от обратной полярности, открытый коллектор	◆	◆	◆	◆	◆	◆
Тип переключения	темное включение	◆	◆	◆	◆	◆	◆
Ток переключения	100 мА	◆	◆	◆	◆	◆	◆
Время откл. ка	5 мсек	◆	◆	◆	◆	◆	◆
Температура окр. среды	-10 ... 50 °C (263 ... 323 K)	◆	◆	◆	◆	◆	◆
Степень защиты	IP65	◆	◆	◆	◆	◆	◆
Подключение	7-штырьковый, M8 x 1 соединитель	◆	◆	◆	◆	◆	◆
	2,5 м кабель	◆	◆	◆	◆	◆	◆
Материал							
корпуса	АБС	◆	◆	◆	◆	◆	◆
оптич. торцевой пов-сти	ПММА	◆	◆	◆	◆	◆	◆
Масса	излучатель: 130 г, приемник: 160 г	◆	◆	◆	◆	◆	◆

Электрическое соединение

Версия соединителя

Версия соединителя



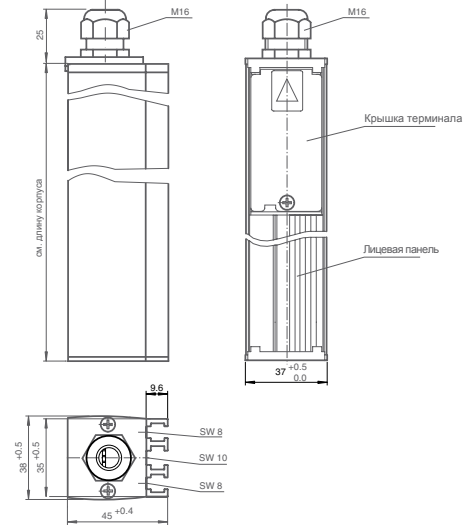
В зависимости от соответствующего исполнения (например, тип подключения) продукта, на изображениях и чертежах могут встречаться незначительные отклонения. Действительное описание продуктов Вы найдете на www.pepperl-fuchs.com

4.10

Фотоэлектрические датчики, световые сетки



- Интервал между лучами- 20 мм
- Параметризуемые посредством программного обеспечения Windows
- Прочный корпус
- Нет необходимости в дополнительных устройствах переключения

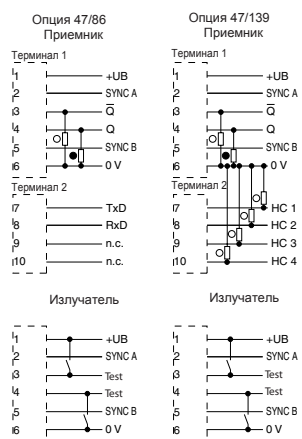


4.10

Фотоэлектрические датчики, световые сетки

		PLVscanP16-0300-20/47/139	PLVscanP32-0620-20/47/139	PLVscanP48-0940-20/47/139	PLVscanP48-0940-20/47/86	PLVscanP64-1260-20/47/139	PLVscanP64-1260-20/47/86
Эффект. диапазон обнаружения	1,5 ... 4 м , может быть уменьшен до > 0,3 м	◆	◆	◆	◆	◆	◆
Высота поля	[мм]	300	620	940	940	1260	1260
Число лучей		16	32	48	48	64	64
Интервал между лучами	20 мм	◆	◆	◆	◆	◆	◆
Тип излучения	инфракрасное, модулированное	◆	◆	◆	◆	◆	◆
Источник излучения	инфракрасный	◆	◆	◆	◆	◆	◆
Рабочее напряжение	15 ... 30 В DC	◆	◆	◆	◆	◆	◆
Потребляемая мощность	макс. 7 Вт	◆	◆	◆	◆	◆	◆
Тестовый вход	дезактивация излучателя когда +U _b на терминале 3 или 0 В на на терминале 4	◆	◆	◆	◆	◆	◆
Функциональный вход	RS 232 интерфейс для системного программирования	◆	◆	◆	◆	◆	◆
Выходной сигнал	2 рпр, антивалентные. стойкие к К.З. (контрольное поле) , 4 рпр, стойкие к К.З., светлое включение (контроль высоты) 2 рпр, антивалентные. стойкие к К.З. (контрольное поле) и 1 x RS 232 интерфейс с выходом для последовательной передачи данных	◆	◆	◆	◆	◆	◆
Тип переключения	темное/ светлое переключение	◆	◆	◆	◆	◆	◆
Ток переключения	200 мА	◆	◆	◆	◆	◆	◆
Время откл ка	для лучей, пересекающихся три раза [мсек]	24	48	72	24	96	32
Функция таймера	программирование задержки времени от 0 ... 1,25 сек в шагах на 5 мсек	◆	◆	◆	◆	◆	◆
Температура окр. среды	-10 ... 60 °C (263 ... 333 K)	◆	◆	◆	◆	◆	◆
Длина корпуса L	[мм]	432	745	1072	1072	1392	1392
Степень защиты	IP50	◆	◆	◆	◆	◆	◆
Подключение	клемный отсек PG9 с зажимным контактом	◆	◆	◆	◆	◆	◆
Материал							
корпуса	алюминий, анодированный (серебро)	◆	◆	◆	◆	◆	◆
оптич. торцевой пов-сти	ПММА	◆	◆	◆	◆	◆	◆
Масса	[g] каждое устройство	900	1500	2100	2100	2700	2700

Электрическое соединение

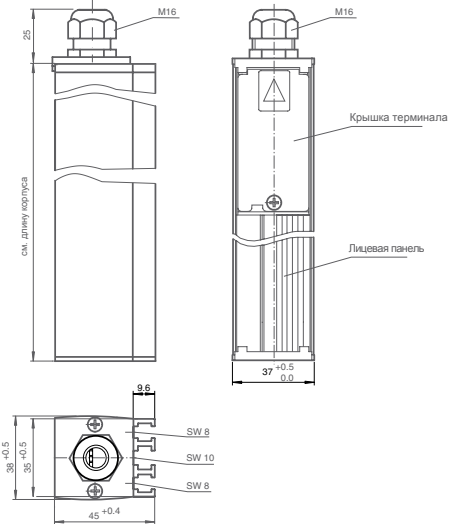


В зависимости от соответствующего исполнения (например, тип подключения) продукта, на изображениях и чертежах могут встречаться незначительные отклонения. Действительное описание продуктов Вы найдете на www.pepperl-fuchs.com



В зависимости от соответствующего исполнения (например, тип подключения) продукта, на изображениях и чертежах могут встречаться незначительные отклонения. Действительное описание продуктов Вы найдете на www.pepperl-fuchs.com

- Интервал между лучами- 42,5 мм
- Параметризуемые посредством программного обеспечения Windows
- Прочный корпус
- Нет необходимости в дополнительных устройствах переключения

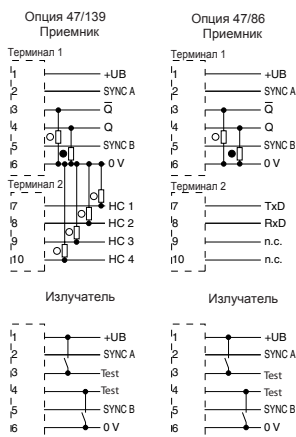


		PLVScanP08-0300-42/47/139	PLVScanP16-0640-42/47/139	PLVScanP24-0980-42/47/139	PLVScanP32-1320-42/47/139	PLVScanP40-1660-42/47/139	PLVScanP48-2000-42/47/139	PLVScanP48-2000-42/47/86	PLVScanP56-2340-42/47/139	PLVScanP56-2340-42/47/86	PLVScanP64-2680-42/47/139	PLVScanP64-2680-42/47/86
Эффект, диапазон обнаружения	1,5 ... 4 м, может быть уменьшен до > 0,3 м	◆	◆	◆	◆	◆	◆	◆	◆	◆	◆	◆
Высота поля	[мм]	300	640	980	1320	1660	2000	2000	2340	2340	2680	2680
Число лучей		8	16	24	32	40	48	48	56	56	64	64
Интервал между лучами	42,5 мм	◆	◆	◆	◆	◆	◆	◆	◆	◆	◆	◆
Тип излучения	инфракрасное, модулированное	◆	◆	◆	◆	◆	◆	◆	◆	◆	◆	◆
Источник излучения	инфракрасный	◆	◆	◆	◆	◆	◆	◆	◆	◆	◆	◆
Рабочее напряжение	15 ... 30 В DC	◆	◆	◆	◆	◆	◆	◆	◆	◆	◆	◆
Потребляемая мощность	макс. 7 Вт	◆	◆	◆	◆	◆	◆	◆	◆	◆	◆	◆
Тестовый вход	дезактив. излучателя когда +U _B на терминале 3 или 0 В на 4	◆	◆	◆	◆	◆	◆	◆	◆	◆	◆	◆
Функциональный вход	RS 232 интерфейс для системного программирования	◆	◆	◆	◆	◆	◆	◆	◆	◆	◆	◆
Выходной сигнал	2 рпр, антивалентные. стойкие к К.З. (контрольное поле), 4 рпр, стойкие к К.З. светлое включение (контроль высоты) 2 рпр, антивалент.. стойкие к К.З. (контрольное поле) и 1 x RS 232 интерфейс с выходом для последовательной передачи данных	◆	◆	◆	◆	◆	◆	◆	◆	◆	◆	◆
Тип переключения	темное/ светлое переключение	◆	◆	◆	◆	◆	◆	◆	◆	◆	◆	◆
Ток переключения	200 mA	◆	◆	◆	◆	◆	◆	◆	◆	◆	◆	◆
Время откл. ка	для лучей, пересекающихся три раза [мсек]	12	24	36	48	60	72	24	84	28	96	32
Функция таймера	програм-ние задержки времени от 0 ... 1,25 сек в шагах на 5 мсек	◆	◆	◆	◆	◆	◆	◆	◆	◆	◆	◆
Температура окр. среды	-10 ... 60 °C (263 ... 333 K)	◆	◆	◆	◆	◆	◆	◆	◆	◆	◆	◆
Длина корпуса L	[мм]	387	727	1067	1407	1747	2087	2087	2427	2427	2767	2767
Степень защиты	IP50	◆	◆	◆	◆	◆	◆	◆	◆	◆	◆	◆
Подключение	клеммный отсек PG9 с зажимным контактом	◆	◆	◆	◆	◆	◆	◆	◆	◆	◆	◆
Материал												
корпуса	алюминий, анодированный (серебро)	◆	◆	◆	◆	◆	◆	◆	◆	◆	◆	◆
оптич. торцевой пов-сти	ПММА	◆	◆	◆	◆	◆	◆	◆	◆	◆	◆	◆
Масса	[г] каждое устройство	700	1100	1500	1900	2300	2700	2700	3200	3200	3600	3600

4.10

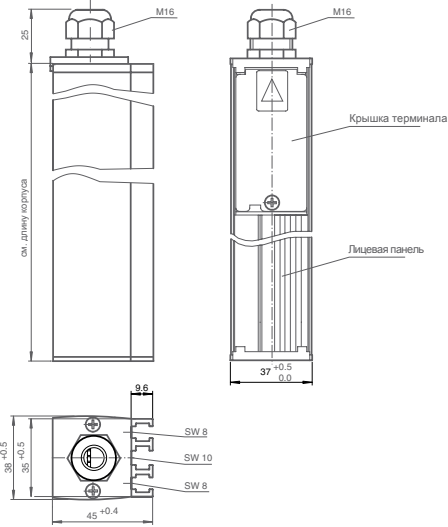
Фотоэлектрические датчики, световые сетки

Электрическое соединение





- Интервал между лучами - 48,5 мм
- Параметризируемые посредством программного обеспечения Windows
- Прочный корпус
- Нет необходимости в дополнительных устройствах переключения

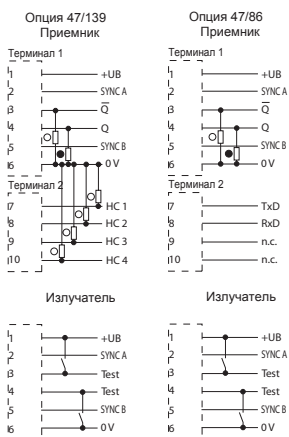


4.10

Фотоэлектрические датчики, световые сетки

		PLVscanP08-0340-48/47/139	PLVscanP16-0728-48/47/139	PLVscanP16-0728-48/47/86	PLVscanP24-1116-48/47/139	PLVscanP24-1116-48/47/86	PLVscanP32-1504-48/47/139	PLVscanP40-1892-48/47/139	PLVscanP48-2280-48/47/139	PLVscanP56-2668-48/47/139	PLVscanP64-3056-48/47/139	PLVscanP64-3056-48/47/86
Эффект. диапазон обнаружения	3 ... 8 м, может быть уменьшен до > 0,3 м	◆	◆	◆	◆	◆	◆	◆	◆	◆	◆	◆
Высота поля	[мм]	340	728	728	1116	1116	1504	1892	2280	2668	3056	3056
Число лучей		8	16	16	24	24	32	40	48	56	64	64
Интервал между лучами	48,5 мм	◆	◆	◆	◆	◆	◆	◆	◆	◆	◆	◆
Тип излучения	инфракрасное, модулированное	◆	◆	◆	◆	◆	◆	◆	◆	◆	◆	◆
Источник излучения	инфракрасный	◆	◆	◆	◆	◆	◆	◆	◆	◆	◆	◆
Рабочее напряжение	20 ... 30 В DC	◆	◆	◆	◆	◆	◆	◆	◆	◆	◆	◆
Потребляемая мощность	макс. 10 Вт	◆	◆	◆	◆	◆	◆	◆	◆	◆	◆	◆
Тестовый вход	дезактив. излучателя когда +U _B на терминале 3 или 0 В на 4	◆	◆	◆	◆	◆	◆	◆	◆	◆	◆	◆
Функциональный вход	RS 232 интерфейс для системного программирования	◆	◆	◆	◆	◆	◆	◆	◆	◆	◆	◆
Выходной сигнал	2 рпр, антивалентные. стойкие к К.З. (контрольное поле), 4 рпр, стойкие к К.З. Светловое включение (контроль высоты) 2 рпр, антивалент.. стойкие к К.З. (контрольное поле) и 1 x RS 232 интерфейс с выходом для последовательной передачи данных	◆	◆	◆	◆	◆	◆	◆	◆	◆	◆	◆
Тип переключения	темное/ светловое переключение	◆	◆	◆	◆	◆	◆	◆	◆	◆	◆	◆
Ток переключения	200 мА	◆	◆	◆	◆	◆	◆	◆	◆	◆	◆	◆
Время откл. ка	для лучей, пересекающихся три раза [мсек]	24	48	16	72	24	96	120	144	168	192	64
Функция таймера	програм-ние задержки времени от 0 ... 1,25 сек в шагах на 5 мсек	◆	◆	◆	◆	◆	◆	◆	◆	◆	◆	◆
Температура окр. среды	-10 ... 60 °C (263 ... 333 K)	◆	◆	◆	◆	◆	◆	◆	◆	◆	◆	◆
Длина корпуса L	[мм]	429	817	817	1205	2427	1593	1981	2369	2757	3145	3145
Степень защиты	IP50	◆	◆	◆	◆	◆	◆	◆	◆	◆	◆	◆
Подключение	клемнный отсек PG9 с зажимным контактом	◆	◆	◆	◆	◆	◆	◆	◆	◆	◆	◆
Материал												
корпуса	алюминий, анодированный (серебро)	◆	◆	◆	◆	◆	◆	◆	◆	◆	◆	◆
оптич. торцевой пов-сти	ПММА	◆	◆	◆	◆	◆	◆	◆	◆	◆	◆	◆
Масса	[г] каждое устройство	800	1200	1200	1600	1600	2000	2400	2800	3200	3600	3600

Электрическое соединение



В зависимости от соответствующего исполнения (например, тип подключения) продукта, на изображениях и чертежах могут встречаться незначительные отклонения. Действительное описание продуктов Вы найдете на www.pepperl-fuchs.com