

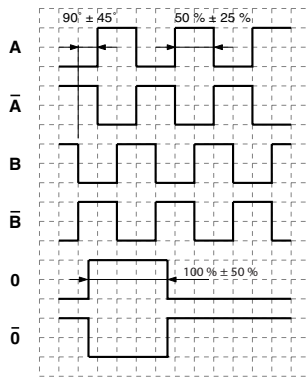


Вращательные шифраторы, инкремент

6.1

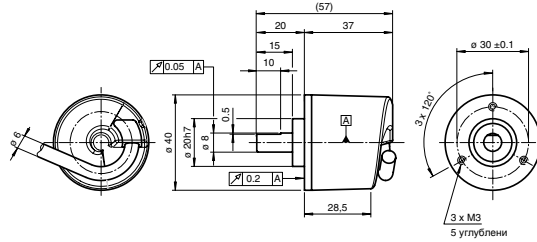
- Прочная конструкция
  - До 1024 импульсов на оборот
  - 4,75 В ... 30 В с двухтактным выходом, стойким к короткому замыканию
  - 5 В с интерфейсом RS 422
  - Загружаемый металлический диск
  - Тангенциальный вывод кабеля
- TVI40N  
TSI40N

Выходные сигналы

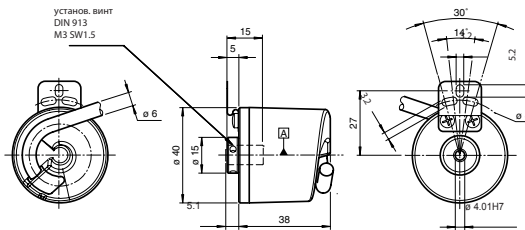


cw - с видом на вал

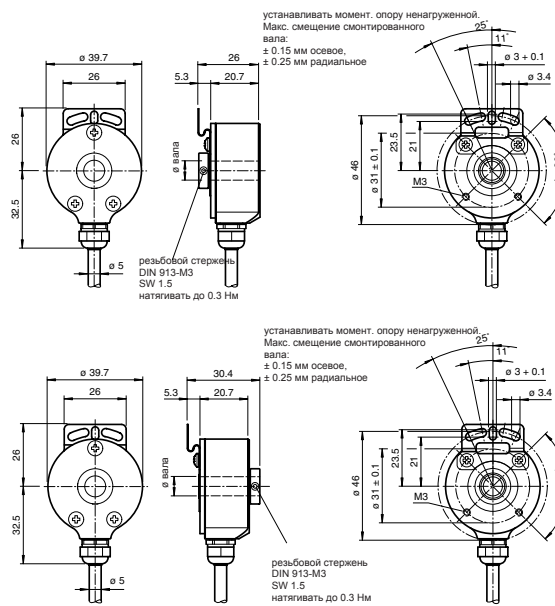
TVI40N



TSI40N



THI40N



		TVI40N	TSI40N	THI40N
Число импульсов на оборот	макс. 1024	◆	◆	◆
Рабочее напряжение	4,75 ... 30 В DC 5 В DC для RS 422	◆	◆	◆
Ток холостого хода	макс. 55 мА	◆	◆	◆
Тип выхода	двухтактный, инкрементальный (RS 422, инкрементальный)	◆	◆	◆
Рабочий ток	макс. 30 мА на канал, устойчив к К.З. (макс. 20 мА на канал, условно устойчив к К.З.)	◆	◆	◆
Выходная частота	макс. 100 кГц (макс. 100 кГц)	◆	◆	◆
Подключение:				
кабель	Ø5 мм, 8 x 0,08 мм <sup>2</sup> , 2 м			◆
	Ø6 мм, 8 x 0,128 мм <sup>2</sup> , 0,5 м	◆	◆	
Степень защиты	DIN EN 60529, IP54	◆	◆	◆
Рабочая температура	-10 ... 70 °C (263 ... 343 K)	◆	◆	◆
Материал				
корпуса	алюминий			◆
	поликарбонат	◆	◆	
фланца	алюминий			◆
	алюминий 3.1645	◆	◆	
вала	нержавеющая сталь			◆
	нержавеющая сталь 1.4305	◆	◆	
Масса	прибл. 160 г	◆	◆	◆
	прибл. 180 г	◆	◆	
Частота вращения	макс. 6000 мин <sup>-1</sup>	◆	◆	◆
Момент инерции	≤ 4,3 гсм <sup>2</sup>	◆	◆	
	≤ 5 гсм <sup>2</sup>	◆	◆	◆
Пусковой момент	≤ 0,2 Нсм	◆	◆	
	≤ 1 Нсм	◆	◆	◆
Нагрузка на вал				
осевая	макс. 20 Н	◆		
радиальная	макс. 30 Н	◆		
угловое смещение	1 °		◆	
осевое смещение	макс. 1 мм		◆	