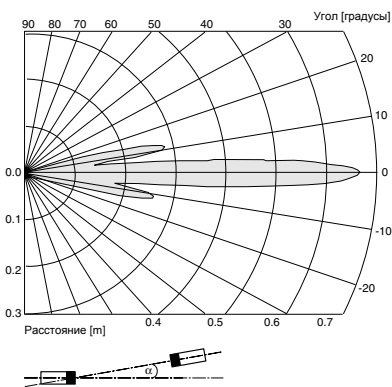


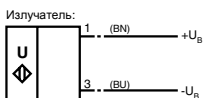
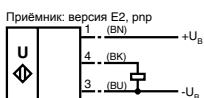
- Надежное обнаружение прозрачных материалов
- Высокая частота переключения
- Маленький угол дивергенции
- Маленькое, компактное исполнение

Характеристика кривой отклика



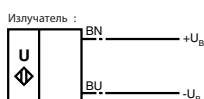
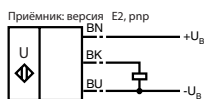
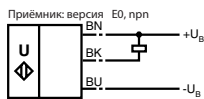
Электрическое соединение

Стандартный символ/соединение:

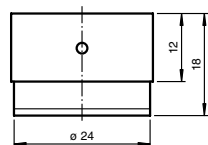
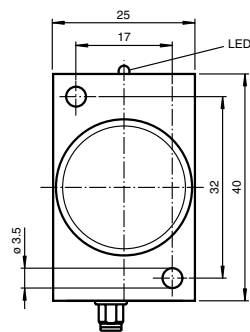


Основные цвета в соответствии с EN 60947-5-2.

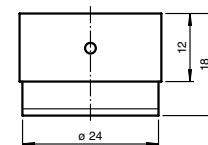
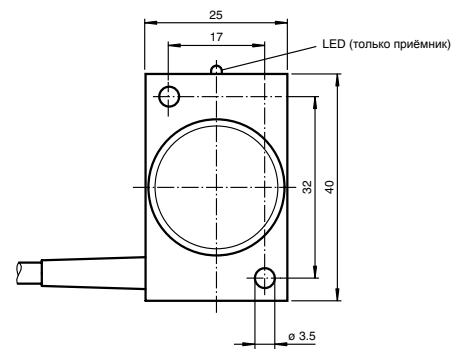
Стандартный символ/соединение:



UBE500-F64-SE2-V3
UBE500-F64-SE0-V3



UBE500-F64-SE2
UBE500-F64-SE0



		UBE500-F64-SE0	UBE500-F64-SE0-V3	UBE500-F64-SE2	UBE500-F64-SE2-V3
Диапазон обнаружения	0...500 мм, расстояние: излучатель-приёмник 15 мм...500 мм	◆	◆	◆	◆
Частота преобразователя	200 кГц	◆	◆	◆	◆
Рабочее напряжение	18 ... 30 В DC, пульсация 10 % _{SS}	◆	◆	◆	◆
Ток холостого хода	20 мА приёмник 12 мА излучатель	◆	◆	◆	◆
Тип выхода	1 переключающий выход E0, rnp NO 1 переключающий выход E2, rnp NO	◆	◆	◆	◆
Номинальный рабочий ток	200 мА 50 мА	◆	◆	◆	◆
Частота переключения	100 Гц	◆	◆	◆	◆
Температура окр. среды	0 ... 60 °C (273 ... 333 K)	◆	◆	◆	◆
Степень защиты	IP54	◆	◆	◆	◆
Подключение	соединитель V3 (M8 x 1), 3-штырьковый 2 м, ПВХ кабель излучатель: 2 x 0,34 мм ² приёмник: 3 x 0,34 мм ²	◆	◆	◆	◆
Материал					
Корпуса	РА 6.6	◆	◆	◆	◆
Масса	каждое устройство по 80 г	◆	◆	◆	◆

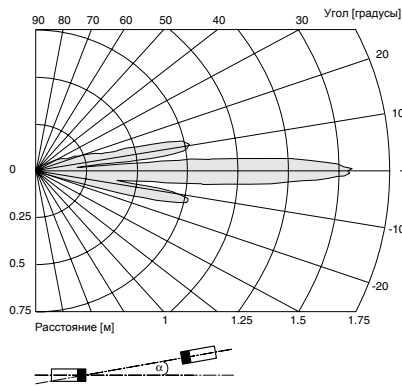
Ультразвуковые датчики, стандартные, кубический стиль

5.2



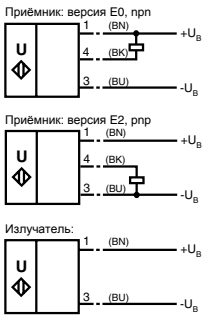
- Надежное обнаружение прозрачных материалов
- Высокая частота переключения
- Маленький угол дивергенции
- Маленькое, компактное исполнение

Характеристика кривой отклика



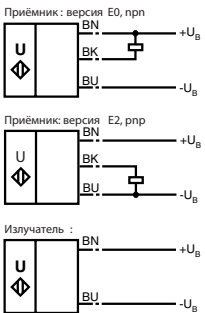
Электрическое соединение

Стандартный символ/соединение:

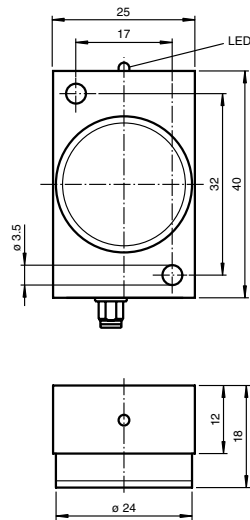


Основные цвета в соответствии с EN 60947-5-2.

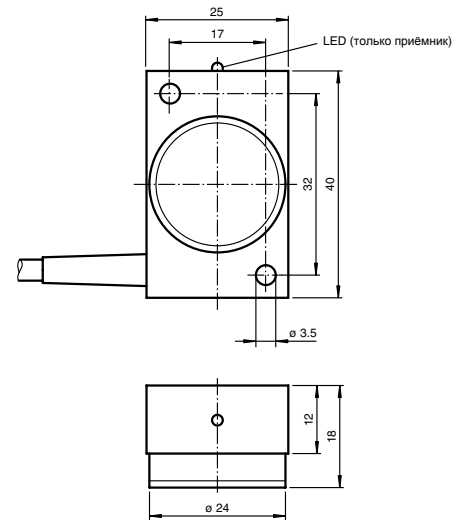
Стандартный символ/соединение:



UBE1500-F64-SE2-V3
UBE1500-F64-SE0-V3



UBE1500-F64-SE2
UBE1500-F64-SE0



		UBE1500-F64-SE0	UBE1500-F64-SE0-V3	UBE1500-F64-SE2	UBE1500-F64-SE2-V3
Диапазон обнаружения	0...1500 мм, расстояние: излучатель-приёмник 20 мм ... 1500 мм	◆	◆	◆	◆
Частота преобразователя	200 кГц	◆	◆	◆	◆
Рабочее напряжение	18 ... 30 В DC, пульсация 10 % _{SS}	◆	◆	◆	◆
Ток холостого хода	20 мА приёмник 12 мА излучатель	◆	◆	◆	◆
Тип выхода	1 переключающий выход E0, rpr NO	◆	◆		
	1 переключающий выход E2, rpr NO			◆	◆
Номинальный рабочий ток	200 мА 50 мА	◆	◆	◆	◆
Частота переключений	120 Гц	◆	◆	◆	◆
Температура окр. сред	0 ... 60 °C (273 ... 333 K)	◆	◆	◆	◆
Степень защиты	IP54	◆	◆	◆	◆
Подключение	V3 соединитель (M8 x 1), 3-штырьковый 2 м, ПВХ кабель излучатель: 2 x 0,34 мм ² приёмник: 3 x 0,34 мм ²	◆	◆	◆	◆
Материал					
Корпуса	РА 6.6	◆	◆	◆	◆
Масса	каждое устройство по 80 г	◆	◆	◆	◆